



# CIUDAD UNIVERSITARIA. LUGAR DE MEMORIA

Mapeando memorias de la dictadura y la democracia en la Ciudad Universitaria de Madrid. Cartografías, rutas históricas e itinerarios de memoria: herramientas online-offline para la educación en memoria y la reflexión crítica sobre el pasado.

## Monumentos:

- Arco de la Victoria en la Avenida de la Memoria.
- Busto de José Ibáñez Martín frente al Arco de la Victoria (Actualmente en paradero desconocido).
- Estatuas de personajes relevantes de las independencias americanas en el Parque del Oeste (Simón Bolívar, José de San Martín, Andrés de Santa Cruz y Calahumana, Bernardo O'Higgins Riquelme).
- Monumento a la Hispanidad frente al Museo de América.
- Monumento a las Brigadas Internacionales en la Avenida Complutense.
- Columna: un lugar para recordar, monumento homenaje a las víctimas españolas de Mauthausen-Gusen en la Plaza de las Ciencias.
- Conjunto monumental Los portadores de la antorcha en el área de Ciencias de la Salud.
- Virgen del asedio o Ermita de la Virgen Blanca en el cerro donde se ubicaba el antiguo asilo de Santa Cristina, entre la Escuela Técnica Superior de Ingenieros Navales y el Hospital Clínico San Carlos.

## Inscripciones conmemorativas:

- Placa de inauguración en el vestíbulo de la Facultad de Filosofía de la Universidad Complutense de Madrid.
- Placa de inauguración en el vestíbulo de la Facultad de Agrónomos de la Universidad Complutense de Madrid.
- Placa de inauguración en el vestíbulo de la Escuela Técnica Superior de Ingenieros Navales de la Universidad Politécnica de Madrid.
- Placa de inauguración en el vestíbulo de la Facultad de Farmacia de la Universidad Complutense de Madrid.

## Edificios:

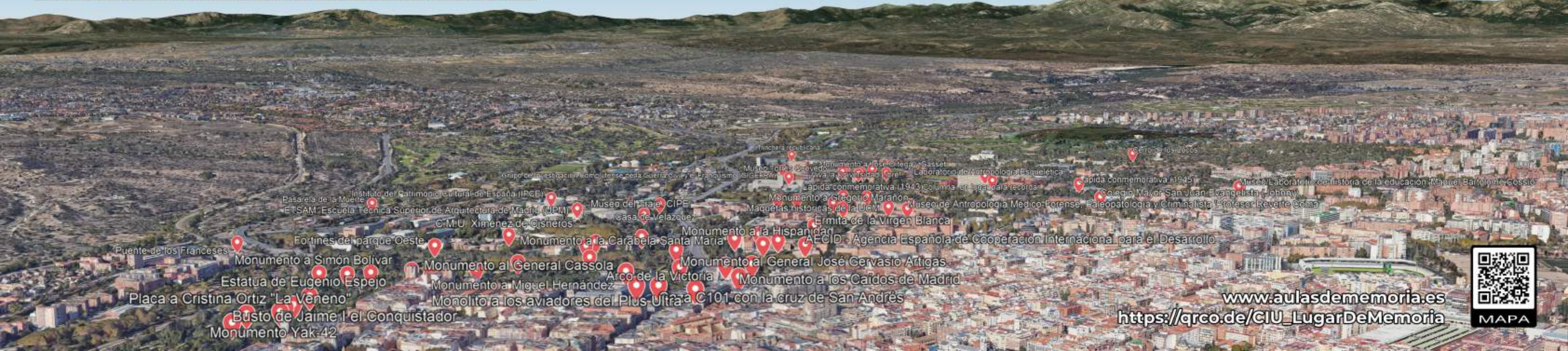
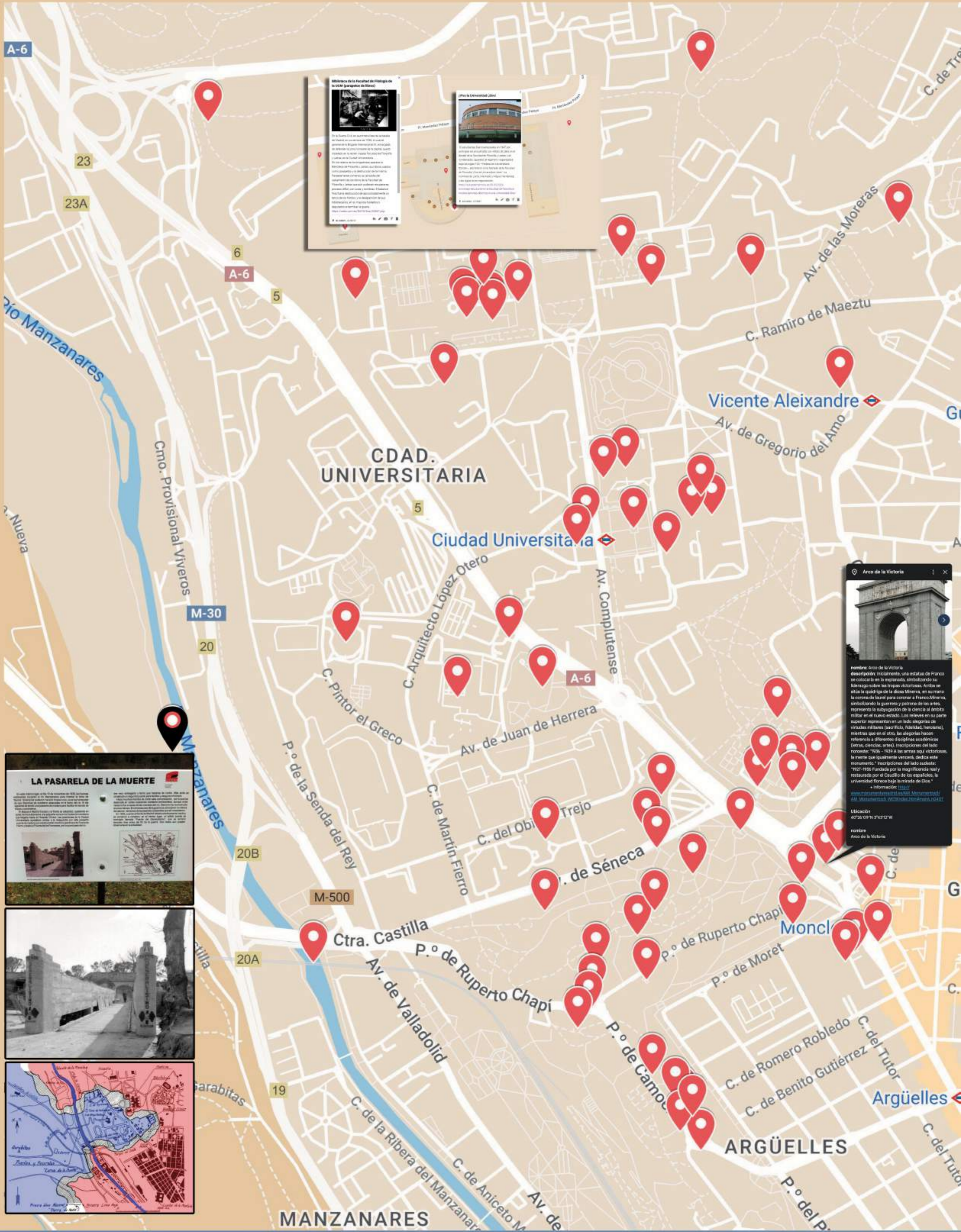
- Facultad de Filosofía y Letras, construida en 1936 y que fue cuartel de la XI Brigada Internacional durante la guerra civil.
- Escuela Técnica Superior de Arquitectura de Madrid, construida en 1936 y que fue cuartel general, central de transmisiones y depósito de armas y víveres del bando sublevado durante la guerra civil.
- Rectorado, construido en 1948 para alojar el Colegio Mayor José Antonio.
- Casa de Velázquez (placa en memoria y reconocimiento de los voluntarios de la XI Brigada Internacional)
- Instituto de Cultura Hispánica (1945). Actualmente sede de AECID.

## Museos y archivos:

- Museo de América.
- Museo de Antropología Médica, Forense, Paleopatología y Criminalística Profesor Reverte Coma.
- Museo del Traje.
- Museo de Anatomía Javier Puerta.
- Museo de la Farmacia Hispana.
- Colección Histórica de Drogas de la Facultad de Farmacia.
- Colección Quirófano de Fisiología Juan Negrín.
- Museo de Arqueología y Etnología de América de la Facultad de Geografía e Historia.
- Colección de numismática de la Facultad de Geografía e Historia.
- Colección de Patrimonio Histórico-Artístico y Científico-Técnico de los fondos del Vicerrectorado de Cultura, Deporte y Extensión Universitaria.
- Museo/Laboratorio de historia de la educación 'Manuel Bartolomé Cossío'
- Archivo histórico de la UCM en la Facultad de Derecho.

## Paisajes de guerra:

- Maquetas históricas de la UCM en el hall de la Facultad de Medicina.
- Laboratorio de Antropología Esquelética de la Facultad de Ciencias Biológicas.
- Agujeros de bala y huellas de metralla en fachadas de la facultad de Arquitectura, la Casa de Velázquez, las Facultades de Medicina, Odontología, Farmacia, Física y Filosofía y Letras, y en el Viaducto de los Quince Ojos.
- Hospital Clínico San Carlos.
- Ábside de la facultad de Filosofía y Letras donde se encuentran los restos de las pintadas alusivas a la Federación Universitaria Escolar (FUE), realizadas en 1947.
- Paraninfo de la Universidad Complutense de Madrid.
- Colegio Mayor Universitario San Juan Evangelista.
- Trincheras de la Batalla de Madrid.
- Libros usados como parapeto durante los combates en Ciudad Universitaria.
- Fortines del Parque del Oeste.
- Puente de los franceses y pasarela de la muerte
- Grupo de Investigación Complutense de la Guerra Civil y el Franquismo (GIGEFRA)



- Trinchera (pasarela)
- Grupo de Investigación Complutense de la Guerra Civil y el Franquismo (GIGEFRA)
- Museo de América
- Museo de Antropología Médica, Forense, Paleopatología y Criminalística Profesor Reverte Coma
- Museo del Traje
- Museo de Anatomía Javier Puerta
- Museo de la Farmacia Hispana
- Colección Histórica de Drogas de la Facultad de Farmacia
- Colección Quirófano de Fisiología Juan Negrín
- Museo de Arqueología y Etnología de América de la Facultad de Geografía e Historia
- Colección de numismática de la Facultad de Geografía e Historia
- Colección de Patrimonio Histórico-Artístico y Científico-Técnico de los fondos del Vicerrectorado de Cultura, Deporte y Extensión Universitaria
- Museo/Laboratorio de historia de la educación 'Manuel Bartolomé Cossío'
- Archivo histórico de la UCM en la Facultad de Derecho
- Maquetas históricas de la UCM en el hall de la Facultad de Medicina
- Laboratorio de Antropología Esquelética de la Facultad de Ciencias Biológicas
- Agujeros de bala y huellas de metralla en fachadas de la facultad de Arquitectura, la Casa de Velázquez, las Facultades de Medicina, Odontología, Farmacia, Física y Filosofía y Letras, y en el Viaducto de los Quince Ojos
- Hospital Clínico San Carlos
- Ábside de la facultad de Filosofía y Letras donde se encuentran los restos de las pintadas alusivas a la Federación Universitaria Escolar (FUE), realizadas en 1947
- Paraninfo de la Universidad Complutense de Madrid
- Colegio Mayor Universitario San Juan Evangelista
- Trincheras de la Batalla de Madrid
- Libros usados como parapeto durante los combates en Ciudad Universitaria
- Fortines del Parque del Oeste
- Puente de los franceses y pasarela de la muerte
- Grupo de Investigación Complutense de la Guerra Civil y el Franquismo (GIGEFRA)
- Monumento a la Carabela Santa María
- Monumento a la Hispanidad
- AECID - Agencia Española de Cooperación Internacional para el Desarrollo
- Monumento a Simón Bolívar
- Monumento al General Cassola
- Monumento a General José Cervasio Artigas
- Estatua de Eugenio Espejo
- Monumento a Miguel Hernández
- Monumento a los Caídos de Madrid
- Placa a Cristina Ortiz 'La Veneno'
- Monolito a los aviadores del Plus Ultra C101 con la cruz de San Andrés
- Busto de Jaime I el Conquistador
- Monumento Yak-42

www.aulasdememoria.es  
[https://qrco.de/CIU\\_LugarDeMemoria](https://qrco.de/CIU_LugarDeMemoria)

